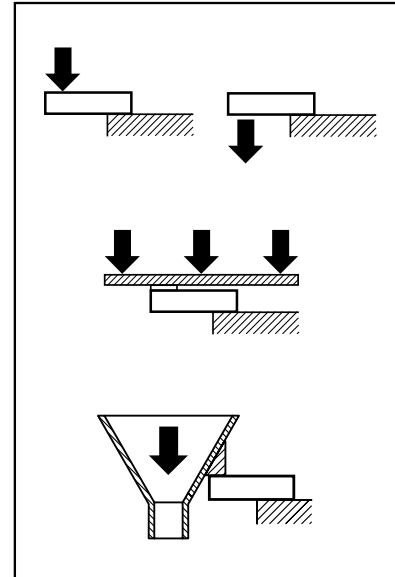
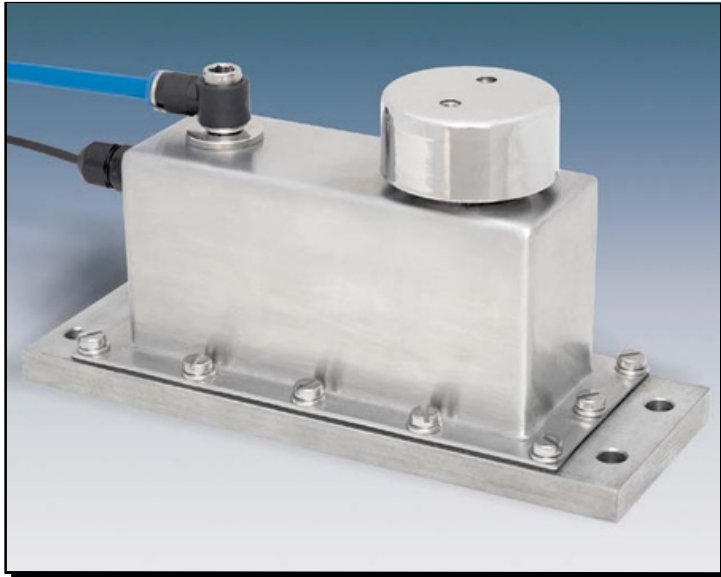


MODELO 260

5kg ... 200kg



- Célula de carga de flexión
 - 3000 divisiones OIML R60 clase C
 - Amortiguador viscoso especial para pesaje dinámico:
 - Rápida estabilidad
 - Alta velocidad de pesada
 - Alarga la vida de la célula de carga
 - Exterior en acero inoxidable
 - Protección total contra la humedad IP 68 (EN 60529)
 - Admite cargas descentradas en plataformas de 500 x 500 mm (5...35 kg) y 600 x 600 mm (50...200 kg)
 - Protección integrada de sobrecargas centradas, con doble tope, hacia arriba y hacia abajo
- Double bending beam load cell
 - 3000 divisions OIML R60 class C
 - Viscous damping specially for use in dynamic weighing applications:
 - Faster settling time
 - Higher weighing speeds
 - Increase load cell life
 - Stainless-Steel housing
 - Protected against humidity IP 68 (EN 60529)
 - Single point load cell, for off-center loads on platforms up to 500 x 500 mm (5...35 kg) and 600 x 600 mm (50...200 kg)
 - Integrated on-center overload protection, with a dual stopper for up and down loads

Modelo Model	Carga nominal Nominal capacity Ln	Clase de precisión Accuracy class n. OIML	División mínima Minimum division vmin	Carga de servicio Service load 120 % Ln	Plataforma Platform A x B mm	Precisión Accuracy 1/3 Ln
260 5 kg	5 kg	3000	0.5 g	6 kg	500 x 500	3000 v
260 7.5 kg	7.5 kg	3000	0.75 g	9 kg	500 x 500	3000 v
260 10 kg	10 kg	3000	1.0 g	12 kg	500 x 500	3000 v
260 15 kg	15 kg	3000	1.5 g	18 kg	500 x 500	3000 v
260 20 kg	20 kg	3000	2.0 g	24 kg	500 x 500	3000 v
260 35 kg	35 kg	3000	3.5 g	42 kg	500 x 500	3000 v
260 50 kg	50 kg	3000	5.0 g	60 kg	600 x 600	3000 v
260 75 kg	75 kg	3000	7.5 g	90 kg	600 x 600	3000 v
260 120 kg	120 kg	3000	12.0 g	144 kg	600 x 600	3000 v
260 200 kg	200 kg	3000	20.0 g	240 kg	600 x 600	3000 v

